
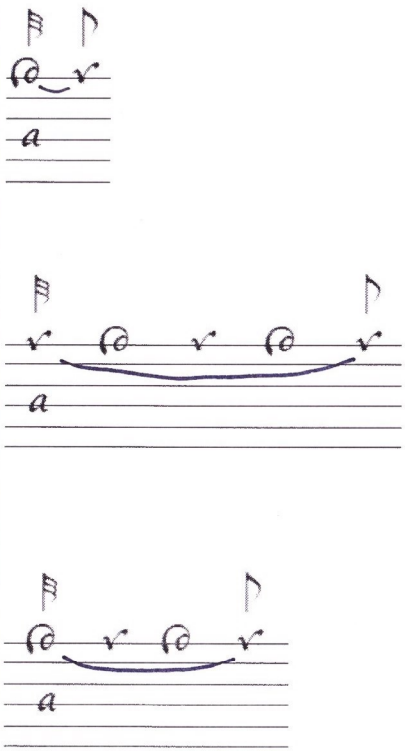

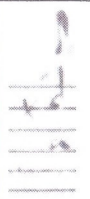


## The ML Lute book (Sturt), c. 1610-40

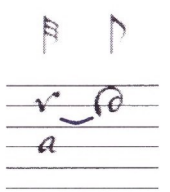
Dieses Manuskript wurde von verschiedenen Schreibern erstellt, die jeweils ihre eigenen Verzierungszeichen verwenden. Es liegen keinerlei Angaben über Ausführungen vor. Daher sind nur Vermutungen möglich.

Name der Verzierung und Klassifikation	Zeichen in Tabulatur	Beschreibung möglicher Ausführungen	Ausführung in Tabulatur	Ausführung in Noten
<p><b>Schreiber 1</b> verwendet die 3 am häufigsten in diesem Manuskript vorkommenden Verzierungszeichen. Folgende Interpretation und Ausführung wird vermutet:</p>				
<p>f. 2 v Relish/ Shake</p>		<ul style="list-style-type: none"> <li>• Kurzer Abzug von oberer NN</li> <li>• Triller von HN zur oberen NN (siehe Mace)</li> <li>• Triller von oberer NN</li> </ul>		

f. 2 v  
Fall

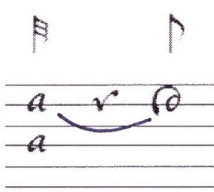


- Kurzer Vorschlag von unten



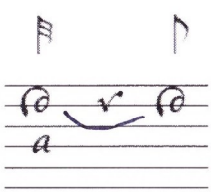
Whole Fall

- doppelter Vorschlag von unterer Terz



Beat

- Mordent



f. 16 r  
Backfall



Abzug von oberer NN

Möglicherweise gleichbedeutend mit dem Zeichen ) (Komma) in anderen Quellen



**Schreiber 2** verwendet zusätzlich zu den oben beschriebenen Zeichen noch den Punkt links vor dem Buchstaben.

f. 8 r  
Fall+Relish



Nur bei Buchstabe f und langer Note!  
  
(Bei Board ist ein kurzer Vorschlag von oberer NN gemeint)  
  
Hier könnte eine längere Verzierung gemeint sein, z.B. die Kombination aus Vorschlag von unten und oben (fall und relish wie bei Robinson erwähnt)??



**Schreiber 3** verwendet weitere Zeichen, deren Bedeutung auch nur vermutet werden kann.

f. 32 r unten  
Relish



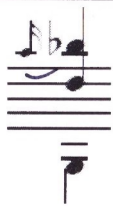
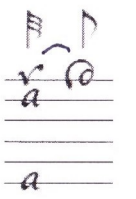
Kurzer Vorschlag von oben



f. 32 r unten  
Fall



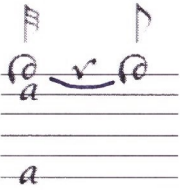




- Kurzer Vorschlag von unten



Whole fall

- doppelter Vorschlag von unterer Terz



Beat		<ul style="list-style-type: none"> <li>Mordent</li> </ul>		
f. 32 r unten Vibrato		Vibrato  Oder Elevation (siehe Simpson)?		
f. 32 r unten Shake  Das Doppelkreuz # wird sehr deutlich entweder rechts neben dem Buchstaben oder unter dem Buchstaben notiert und könnte auf eine unterschiedliche Ausführung hindeuten.	 	Triller zur oberen NN          Triller von oberer NN	